

宮津・伊根・京丹後 1泊2日コース

海の京都 DMO では、ユニバーサルデザインの考え方を基に、外国人や高齢者、障害のある方、子供連れの家族など、多様なお客様をお迎えするために、受入側の質の高いおもてなしの向上と態勢づくりに取り組んでいます。

このモデルコースは、実際に多様な方にご参加いただきモニターツアーを実施し、モニターの御意見を反映し、作成したものです。

ちよつとのぞいて観ませんか



海の京都

ユニバーサル観光モデルコース

多くの神話の舞台となった、もうひとつの京都（みやこ）である海の京都。高齢者や車椅子ユーザー、その他障害のある方、幼い子ども連れのご家族、外国人など様々な人々が安心して楽しんでいただける旅をご紹介します。

1日目

京都駅

京都府の玄関口、京都駅から出発！

70分
57km



京丹波 PA (道の駅 京丹波 味夢の里)
車椅子用トイレ、オストメイト対応トイレ、キッズトイレが完備。

90分
83km



舟屋の里伊根

伊根を一望できる公園。一部段差・階段あり。車椅子トイレあり。ベビーベッドは女子トイレ内にあり。

向井酒造

日本で一番海に近い酒蔵といわれる、宝暦4年(1754年)創業の伊根町内唯一の造り酒屋。

伊根散策

駐車場は、伊根浦公園などをご利用ください。伊根浦公園近くの伊根町商工会には車椅子トイレがあります。

伊根湾めぐり乗船場

車椅子乗車できます。ただし、車椅子トイレはありません。

ちょっと寄り道

成相寺

西国28番札所。願い事がかなうお寺としても知られています。リフトにより、本堂に車椅子のまま上がれます。(冬期は運休)

傘松公園

成相山中腹にある公園で、天橋立を股の間からのぞくと天地が逆転したように見える「股のぞき」発祥の地としても有名。ケーブルカーでは車椅子ユーザーにも配慮があり、うれしい限り。

少し足をのぼして

天橋立ビューランド

天橋立を南側から一望できる展望所。小さな子供から高齢者まで楽しめます。車椅子の貸出もあります。オストメイト・ユニバーサルシートあり。

橋立大丸

天橋立のお土産処。車椅子の貸出もあります。

5分
2km



松井物産(昼食)

地元の海の幸のお土産販売。新鮮な魚介が食べられる。

徒歩

25分
18km

バリアフリールートがあります。



元伊勢龍神社

伊勢神宮に奉られる天照大神、豊受大神がこの地から伊勢に移されたという故事から元伊勢と呼ばれる古社。

2日目

30分
17km



丹後郷土資料館

丹後国分寺跡に隣接するふるさとミュージアム。触れていただける展示品が多数あり、視覚障害のある方でも楽しめます。一部階段あり。

30分
17km



プラザホテル吉翠苑

細かな配慮が行き届いたお宿。館内はバリアフリーではないため、予約の際には障害についてお伝えください。

20分
10km



琴引浜鳴き砂文化館

鳴砂を体感できる施設。触れたり音で感じることができます。

琴引浜

もっと ゆっくり楽しむなら

ホテル丹後王国

バリアフリールーム完備。さまざまなお部屋のタイプがあります。

10分
5km



丹後王国「食のみやこ」

小さなお子様から高齢者まで楽しめる施設。車椅子・ベビーカーの貸出あり。事前に問合せすれば、アレルギー対応も可能です。(パン作りは小麦アレルギーの方への対応あり) ドッグカフェあります。

30分
22km



丹後の鮮魚屋 橋立やまいち

競りで仕入れた旬のおいしい魚介類・海産物の販売店。直送もできます。館内バリアフリー。車椅子トイレあり。お店の方の心配りあります。

70分
65km

京丹波 PA (道の駅 京丹波 味夢の里)

70分
57km

京都駅

舞鶴

日帰りコース

start!

京都駅

京都府の玄関口、京都駅から出発！

70分
57km



京丹波 PA (道の駅 京丹波 味夢の里)
車椅子用トイレ、オストメイト対応トイレ、キッズトイレが完備。

60分
53km

ちょっと寄り道

舞鶴自然文化園

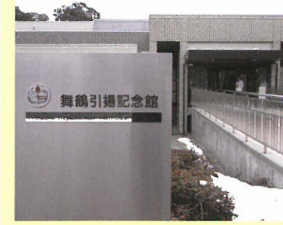
ツバキやアジサイなど四季折々の花や景色を満喫できます。オストメイトあり。



舞鶴ふるるファーム 農村レストランふるる(昼食)

地元の海産物や野菜をたっぷり使った料理をビュッフェスタイルで楽しめます。キッズコーナーあり。

15分
8km



舞鶴引揚記念館

ユネスコ世界記憶遺産。語り部の説明、触れる展示品などあります。車椅子の貸出・オストメイト(簡易型)あり。

35分
17km



舞鶴かわ和(買物)

日本海の鮮魚、魚介、かまぼこ、干物などの販売店

40分
36km



京丹波 PA (道の駅 京丹波 味夢の里)

70分
57km

goal!

京都駅

アイコンの説明

- 車椅子トイレ
- ベビーシート
- バリアフリールーム有り
- 赤ちゃん・お子様対応 貸切風呂・食事等
- 食物アレルギー・食材制限対応
- 多言語対応
- 手話・筆談対応
- 坂道有り
- 階段・段差一部有り
- 触れて楽しめる
- 身体で体感する
- 説明有り

海の京都 ユニバーサル観光ナビMAP

in
京丹後 伊根 宮津 舞鶴 与謝野

モデルコースの他にも
楽しめる施設をご紹介します！

観光施設
飲食・販売



| 所在地 | 施設名 | 車椅子 | ベビー | パリアフリー | 赤ちゃん | 食物アレルギー | 多言語 | 手話 | 坂道 | 階段 | 触れて | 身体で | 説明 | 車椅子貸出 |
|------|-----------------|-----|-----|--------|------|---------|-----|----|----|----|-----|-----|----|-------|
| 京丹後市 | 1 丹波王国「食のみやこ」 | ○ | ○ | ○ | ○ | △ | △ | ○ | ○ | ○ | ○ | ○ | ○ | ○ |
| | 2 琴引浜鳴き砂文化館 | ○ | | | | | | ○ | ○ | ○ | ○ | ○ | ○ | ○ |
| 宮津市 | 3 天橋立ビューランド | ○ | ○ | | | ○ | | ○ | | | | | | ○ |
| | 4 元伊勢籠神社 | ○ | | | | | | ○ | | | | | | |
| | 5 傘松公園（天橋立ケーブル） | ○ | | | | | | ○ | | | | | | |
| | 6 成相寺 | ○ | | | | | | ○ | | | | | | |
| | 7 丹後郷土資料館 | | | | | | | ○ | | | | | | |
| 伊根町 | 8 舟屋の里伊根 | ○ | ○ | | | △ | | ○ | | | | | | |
| | 9 舞鶴赤れんがパーク | ○ | ○ | | | ○ | | ○ | | | | | | ○ |
| 舞鶴市 | 10 舞鶴赤れんが博物館 | ○ | ○ | | | | | ○ | | | | | | ○ |
| | 11 舞鶴ふるるファーム | ○ | ○ | ○ | ○ | | | ○ | | | | | | ○ |
| | 12 舞鶴引揚記念館 | ○ | ○ | | | ○ | | ○ | | | | | | ○ |
| | 13 舞鶴自然文化園 | ○ | ○ | | | | | ○ | | | | | | ○ |
| 宮津市 | ア 橋立やまいち | ○ | ○ | | | | | ○ | | | | | | |
| | イ 松井物産 | | | | | ○ | | ○ | | | | | | |
| | ウ 橋立大丸 | ○ | ○ | | | ○ | | ○ | | | | | | ○ |
| 舞鶴市 | エ 舞鶴かね和 | ○ | | | | | | | | | | | | |

宿泊施設

| 所在地 | 施設名 | 車椅子 | ベビー | パリアフリー | 赤ちゃん | 食物アレルギー | 多言語 | 手話 | 坂道 | 階段 | 触れて | 身体で | 説明 |
|------|-----------------|-----|-----|--------|------|---------|-----|----|----|----|-----|-----|----|
| 京丹後市 | A ホテル丹後王国 | ○ | ○ | ○ | | | | ○ | △ | △ | ○ | | |
| | B プラザホテル吉翠苑 | | | | | | | ○ | | | | | ○ |
| | C セントラール・ホテル京丹後 | ○ | ○ | ○ | | | | ○ | ○ | | | | ○ |
| | D 佳松苑 | △ | | | | ○ | | ○ | | | | | ○ |
| 宮津市 | E 天橋立 宮津ロイヤルホテル | ○ | ○ | ○ | | | | ○ | ○ | | | | ○ |
| | F 茶六別館 | | | | | | | ○ | ○ | | | | ○ |
| 伊根町 | G 油屋 | | | | | | | ○ | ○ | | | | ○ |

車椅子トイレ ベビーシート パリアフリールーム有り 赤ちゃん・お子様対応貸切風呂・食事等 食物アレルギー・食材制限対応 多言語対応 手話・筆談対応 坂道有り 階段・段差一部有り 触れて楽しめる 身体で体感する 説明有り

舞鶴市

- ◆舞鶴観光ボランティアけやきの会 ☎0773-62-5533(10名以上の団体様)
- ◆舞鶴引き揚げ語り会の会 ☎0773-68-0836 (舞鶴引揚記念館)

京丹後市

- ◆NPO法人まちづくりサポートセンター ☎0772-75-1411

お問い合わせ

海の京都DMO (一社) 京都府北部地域連携都市圏振興社

〒629-2501
京都府京丹後市大宮町口大野 226 京丹後市役所大宮庁舎内
TEL.0772-68-5055 mail:info@uminokyoto.jp